

ppaper

183

2017 7月5日 99元
HKD 38 | RMB 30



好質感的文明生活

IVE 專欄：兒童相見不相識，笑問客從何處來

SIEGER DESIGN

人與自然一體的德國衛浴工坊

VITAE BY ZAHA HADID

大師設計魂的超時空漂浮

ANTONIOLUPI

敲打出義大利式的前衛風格

AGAPE

從水和泡沫中誕生純愛

BATHING LAB

摩登衛浴設計

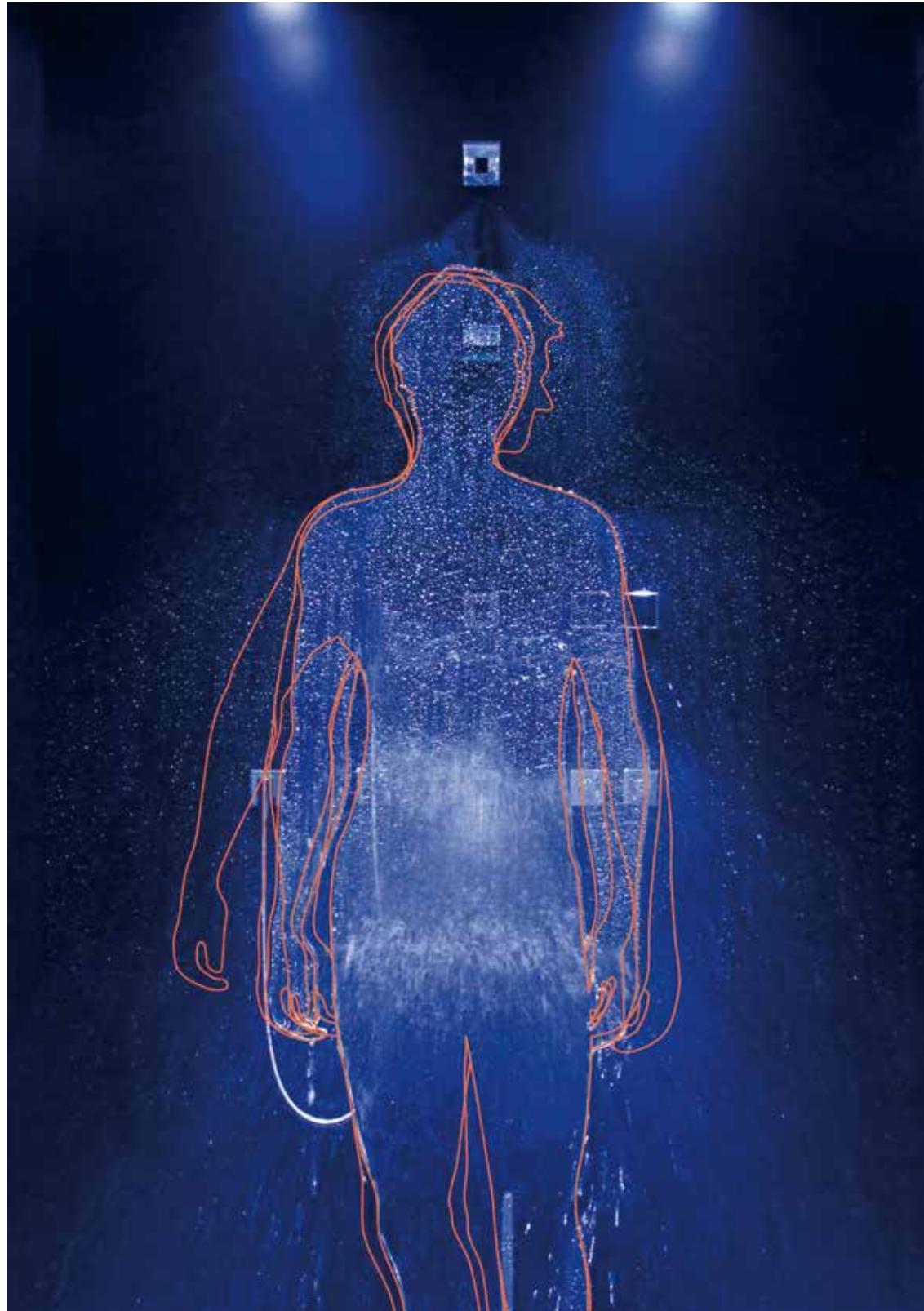


SIEGER DESIGN

人與自然一體的德國衛浴工坊

by Clyde Liu

1964年，Dieter Sieger 創立了建築公司並將自己的住處改建，奠定功能性開放式家庭建築的原型，因此獲得家庭聯排建築（terraced house）大獎。先後與 Alape、GKS、Peill & Putzler、Dornbracht、Duravit、Arzberg、Skatherm 等品牌合作推出建築企劃與明星商品系列，Dieter Sieger 甚至著手遊艇設計，以及他的第三個事業：衛浴空間設計。2003年，Dieter Sieger 自資深管理階層退位並進行年輕化的公司改組，子品牌 sieger design GbR 與 sieger design Consulting GmbH 合併成 sieger design GmbH & Co. KG，他的兩個兒子 Christian 與 Michael Sieger 成為新任管理總監，事業版圖也再度拓展至行銷溝通、設計管理、公共關係與商展籌劃，2005年兩兄弟更成立自己的品牌 SIEGER。■



SEIGER DESIGN WATER LAB

在超過十五年的歲月裡，seiger design 深深為水的力量、能量與能耐著迷，在以人為主角的浴室中，這些特質清楚地浮現。溫水或冷水澡、強力水柱沖洗或綿綿花灑，藏於肌膚底下敏感的接收器亮起燈，感知水這個來自大自然的恩賜。配合2017年 ISH 商展，seiger design 推出創新的淋浴概念 Water Lab，以個人需求為本位、自然為歸依，將浴室定位為觸發情感、平衡生活壓力的地點，並用行之有年的精準設計美學加上科學實驗分析達成，從私人到公共場合、居家 spa 到飯店皆是 seiger design Water Lab 的目標。

配合2017年 ISH 商展推出的 seiger design Water Lab 革新淋浴概念示意圖，
©seiger design

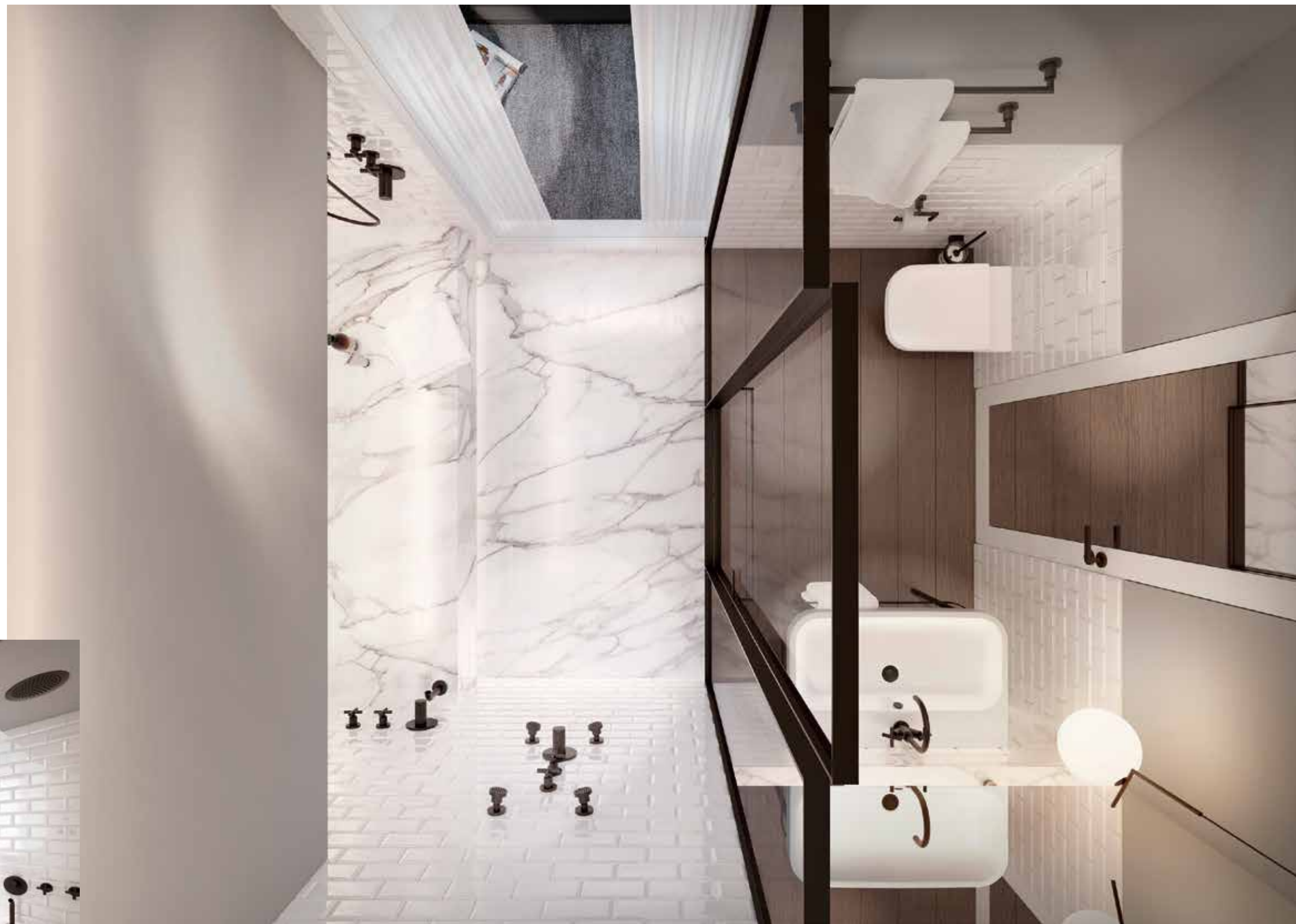


seiger design SSPS® Suite 2017年套房設計, ©seiger design

SEIGER DESIGN SSPS® SUITE

2015年，Small Size Premium Spa (SSPS®) 概念的提出探索了未來生活的可能方式。在越來越多人口移居城市的時代，居住空間銳減與房價高漲，人們對於生活品質的要求卻不斷提高，seiger design 因此以 SSPS® 之形式為基礎提出解決方式 seiger design SSPS® Suite 套房概念，設計出一個僅6平方公尺大，結合科技與功能性的革新空間結構，適用於有意讓訪客在房間內就能享受 spa 服務的飯店，以及個人的居家需求，從細節功能、材質、色彩到風格喜好都提供諮詢與訂製服務。







seiger design SSPS® Broadening Horizons 系列設計概念, ©seiger design



seiger design SSPS® Comtemporany 系列設計概念, ©seiger design



seiger design 與 Dornbracht 合作推出的 WaterCuve 與 WaterFan 按摩噴嘴系統, ©Dornbracht

DORNBRACHT WATERCUVE & WATERFAN

由 seiger design 與長年合作品牌 Dornbracht 研發推出，WaterCuve 與 WaterFan 是為了提升人體健康與價值的按摩噴嘴系統。繼承 Dornbracht 先前推出的 RainSky 花灑與 MEM 衛浴組合那以水流來活化人體健康的設計理念，WaterCuve 以曲線水柱按摩後頸，WaterFan 則以直線水柱使背部放鬆並按摩胸椎與腰椎，搭配其他水柱模組產品，便能達到提升健康與強健身體素質的效果，從淋浴提升生活品質。



seiger design 與 Dornbracht 合作推出的 Vaia 水龍頭系列, ©Dornbracht



DORNBRAUCHT VAIA

早在九〇年代初，seiger design 與 Dornbracht 便以 Tara 系列奠定水龍頭設計的自家當代語言，新推出的 Vaia 系列取法來自當代建築與室內設計的方法論並以異質裝飾風格不極簡地展現動態美學，以中世紀家具為靈感的喇叭形底座有如紅酒杯座，搭配消光深色白金材質，盡顯 Vaia 系列的優雅本質。

seiger design 與 Alape 合作推出的 Scopio 衛浴系列, ©Alape



ALAPE SCOPIO

於 2017 年 ISH 商展初次發表，seiger design 與 Alape 合作推出的 Scopio 系列是回歸面盆原始形式的極簡之作。嚴謹的幾何線條與心曠神怡的柔軟感相遇，宛如光線射出的圓錐形盥洗台有著輕柔的軟線條，搭配側面裝置間接照明 LED 燈的成套圓形鏡子，完整呈現 Scopio 系列那光線灑入點亮房間的設計理念。